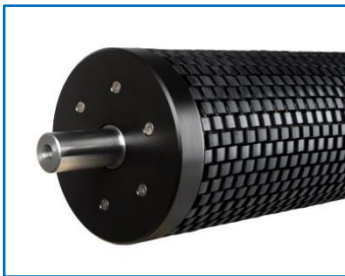


## DRECKSHAGE auf der Messe **techtex** vom 14. - 17.05.2019 in Frankfurt Halle 3.0, Stand J26



Als Hersteller technischer Walzen präsentieren wir Ihnen unsere neu entwickelte **Breitstreckwalze EcoStretchRoll in der Highspeed-Version**.

Ziel der Neuentwicklung war es, bisherige Systeme deutlich zu verbessern. Dies geschieht durch Präzisions-Gummiringe, welche auf der Breitstreckwalze in Spreizrichtung von der Mitte nach außen gerichtet montiert sind. Träger der Gummiringe sind unsere bewährten **EconomicRolls®**.

### **EconomicRoll® - die Leichtlaufwalze von DRECKSHAGE**

Die Leichtlaufwalze **EconomicRoll®** punktet mit den Eigenschaften hohe Biegesteifigkeit und niedriges Gewicht. Der Nutzen in der Praxis ist groß: Gerade wenn es um die Umlenkung von Bahnware wie Textilien, Gewebe, Papier oder Folie geht, sind diese Aluminium-Walzen technisch unschlagbar. Ein weiterer Vorteil dieser „Rohr-in-Rohr“-Walzenart: Hier müssen keine Ronden in das Rohr eingesetzt werden.